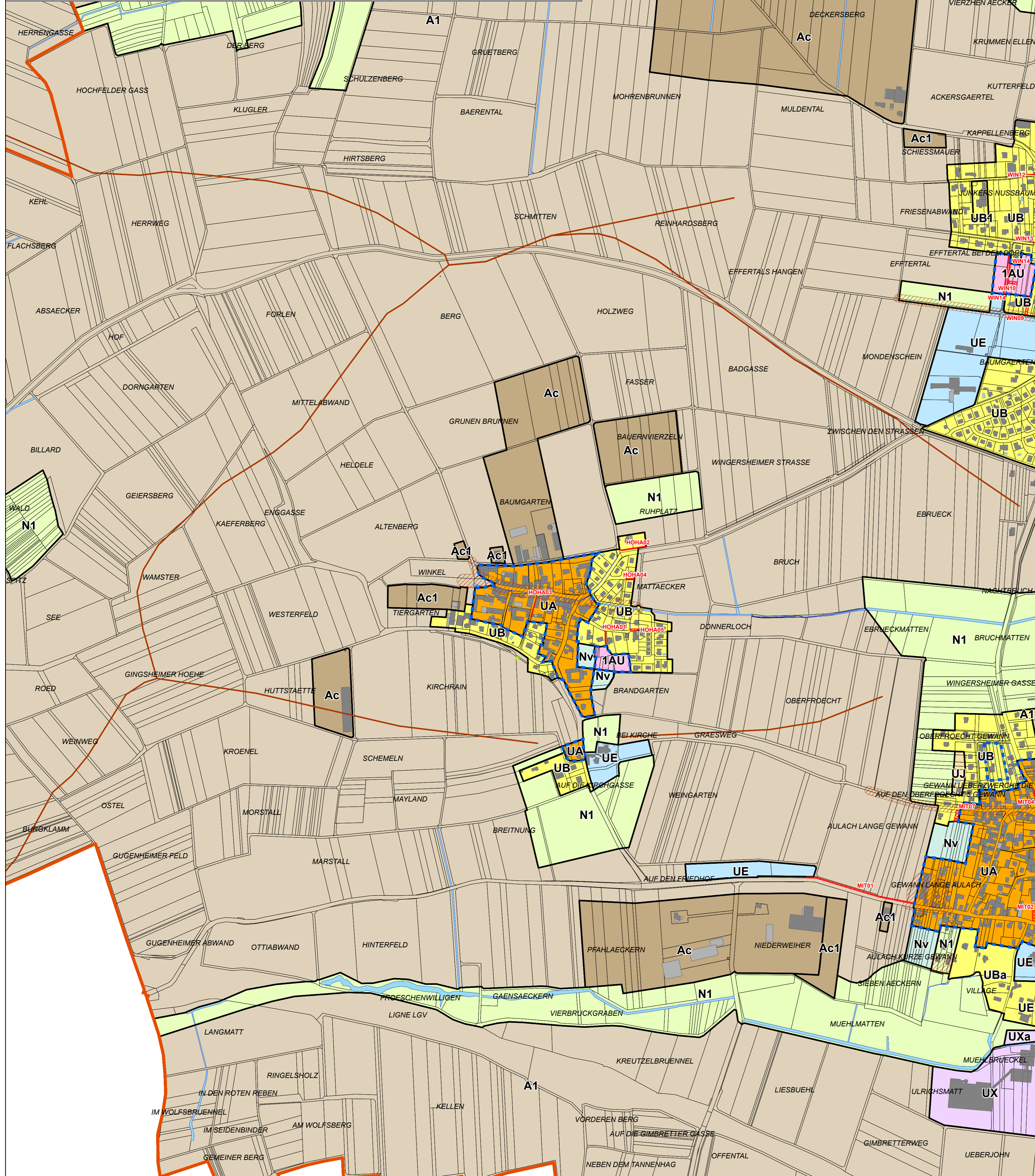


LISTE DES EMPLACEMENTS RESERVES

ER	Vocation	Bénéficiaire
HOHA01	Elargissement de voie (2 m) avec pan coupé (2 m x 2 m)	Commune de Wingersheim les 4 bans
HOHA02	Création de piste cyclable (1m)	CCPZ
HOHA03	Elargissement de voirie	Commune de Wingersheim les 4 bans
HOHA04	Ouvrage de ralentissement des coulées d'eau boueuse	SDEA
HOHA05	Création de voie	Commune de Wingersheim les 4 bans



- arbre à protéger pour des motifs d'ordre culturel, historique, architectural ou écologique, au titre de l'article L151-23 du Code de l'urbanisme
- ligne de crête
- ▨ risque de coulée d'eau boueuse
- ▨ emplacement réservé
- ▨ secteur comportant des Orientations d'Aménagement et de Programmation



maître d'ouvrage :
Communauté de Communes du Pays de la Zorn

Plan Local d'Urbanisme Intercommunal

REGLEMENT GRAPHIQUE
 Commune de Wingersheim les Quatre Bans
 Hohatzenheim

PLU APPROUVE

Vu pour être annexé à la délibération du Conseil communautaire en date du 19 décembre 2019

A Hochfelden, le 20 DEC. 2019
 M. Bernard Freund, le Président.



conduite d'études :
 OTE Ingénierie
 Géomètre Expert ANDRES