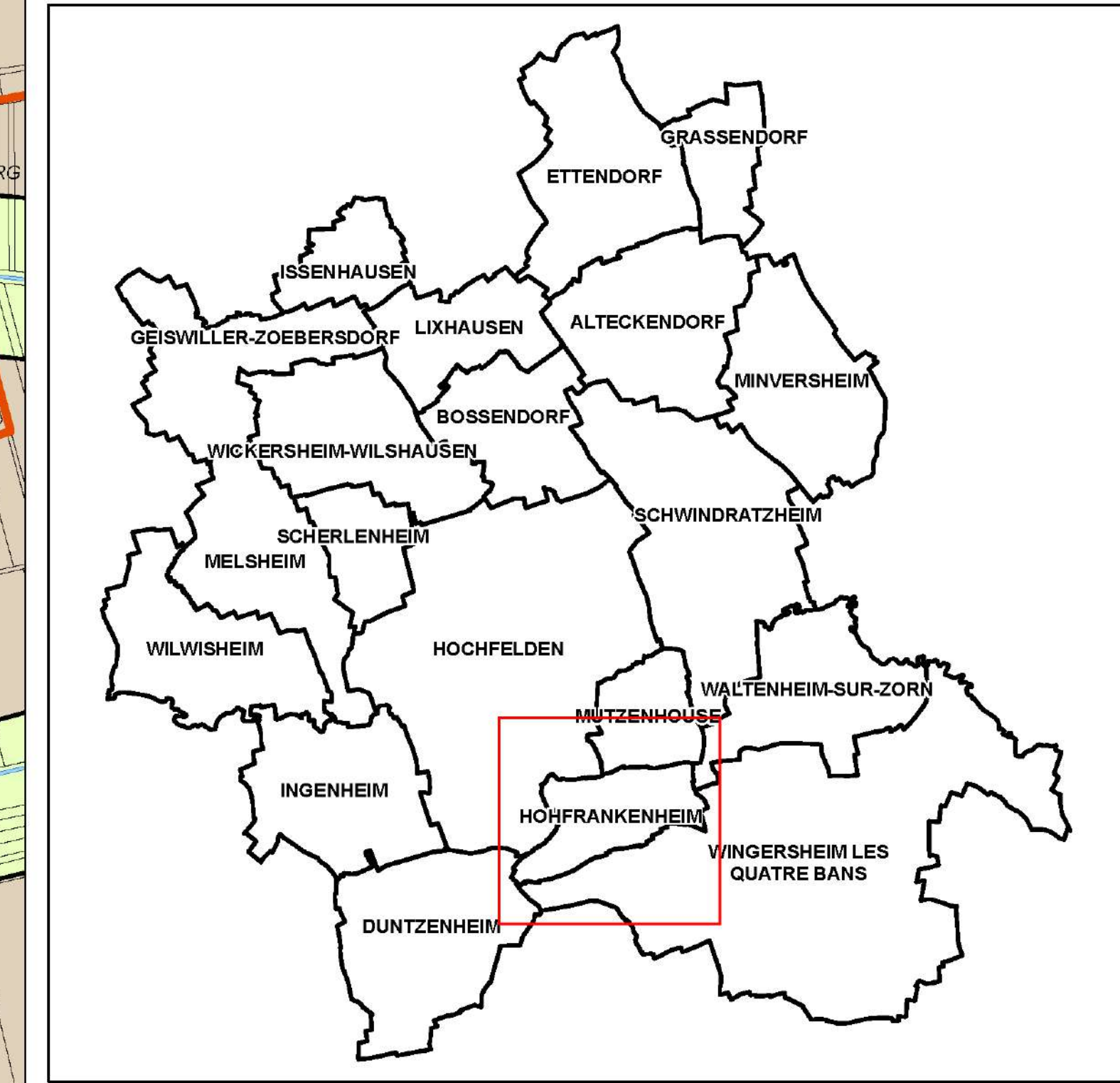


- ligne de crête
- PPRI de la Zorn
- risque de coulée d'eau boueuse
- emplacement réservé
- secteur comportant des Orientations d'Aménagement et de Programmation
- élément de continuité écologique et trame verte et bleue



maître d'ouvrage :  
**Communauté de Communes du Pays de la Zorn**

## Plan Local d'Urbanisme Intercommunal

### REGLEMENT GRAPHIQUE Commune de Hohfrankenheim

**MODIFICATION N°1**  
 ENQUETE PUBLIQUE  
 DU 4 AVRIL AU 5 MAI 2022  
 Vu pour être annexé à l'arrêté du 15/03/2022,

A Hochfelden Le Président  
 Bernard FREUND

**MODIFICATION N°1**  
 NOTIFICATION  
 AUX PERSONNES PUBLIQUES  
 ASSOCIEES

**LISTE DES EMPLACEMENTS RESERVES**

ER	Vocation	Bénéficiaire
HOHF01	Ouvrage de ralentissement des coulées d'eau boueuses	SDEA
HOHF02	Ouvrage de ralentissement des coulées d'eau boueuses	SDEA
HOHF03	Elargissement de voie (rue des Vergers, 6 m)	Commune de Hohfrankenheim
HOHF04	Elargissement de voirie (1 m)	Commune de Hohfrankenheim
HOHF05	Elargissement de voirie	Commune de Hohfrankenheim